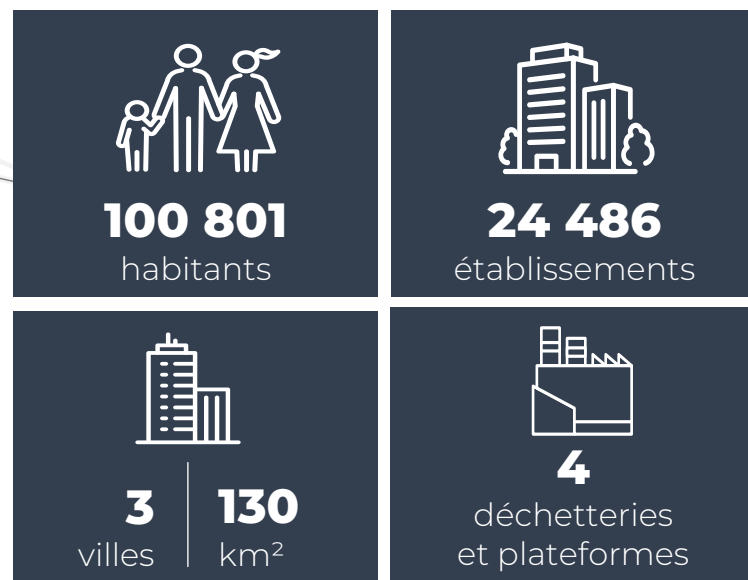
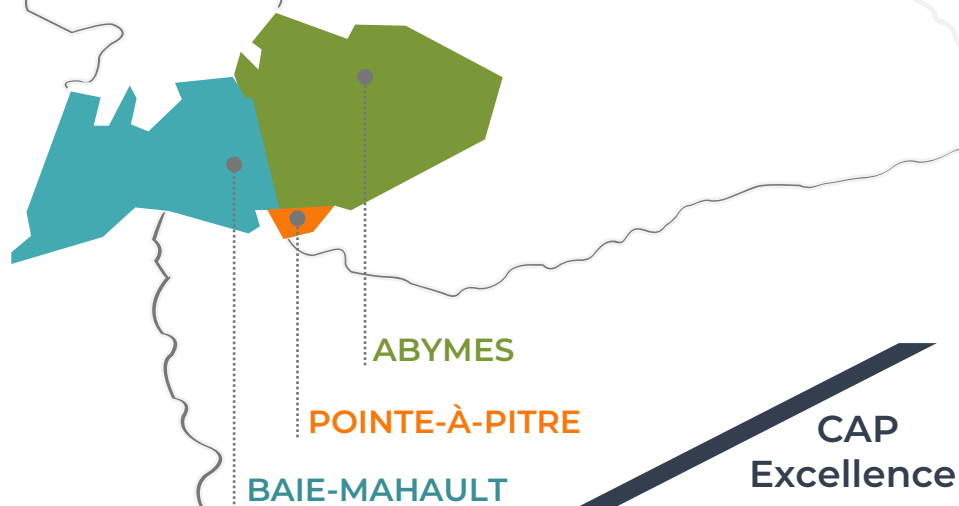


Les Déchets Ménagers Assimilés

CHIFFRES CLÉS

2021



VOLET TECHNIQUE DMA

70 627 tonnes



701 kg/hab./an



Ordures Ménagères Résiduelles (OMR)
37 461 tonnes

29 500 bacs
Collecte en habitat individuel
2 à 3 fois/semaine
Collecte en habitat collectif
3 à 6 fois/semaine



Encombrants
15 303 tonnes

Collecte
1 à 4 fois/mois



Autres déchets
4 617 tonnes

- DEEE : **511 tonnes**
- Métaux : **1 677 tonnes**
- DICB : **75 tonnes**
- Pneus : **20 tonnes**
- Batteries : **6,3 tonnes**
- Divers : **2 201,7 tonnes**
Dont déchets des collectivités



Déchets recyclables EMR et verre
2 457 tonnes

20 900 bacs de tri
214 points d'apport volontaire
1 PAV pour 471 habitants
Ratio EMR : **14,7 kg/hab./an**
Ratio verre : **9,7 kg/hab.an**

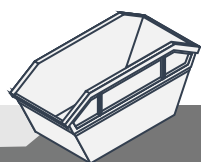


Déchets verts
10 789 tonnes

Collecte
1 à 2 fois/mois

2 974 COMPOSTEURS DISTRIBUÉS (CUMUL)

1 649 BENNES LIVREES



~ 150 EMPLOIS



+ DE 40 VÉHICULES DE COLLECTE

VALORISATION 25 %

ENFOUISSEMENT 75 %

VOLET FINANCIER DMA

244 € TTC/hab.



348 € TTC/tonne



Recettes

Taxe d'enlèvement des ordures ménagères

23 691 385 €

Autres : 506 619 €



Dépenses

Fonctionnement

24 284 765 €

TVA : 272 290 €

Budget total 24 557 057 €