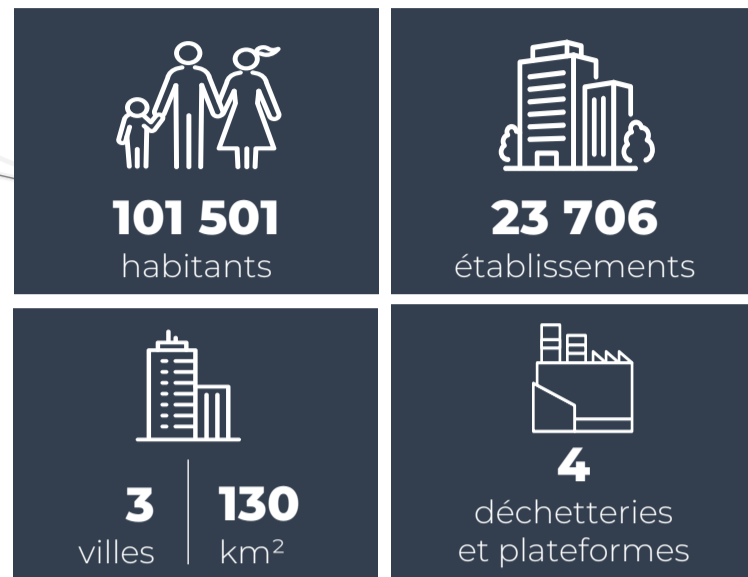
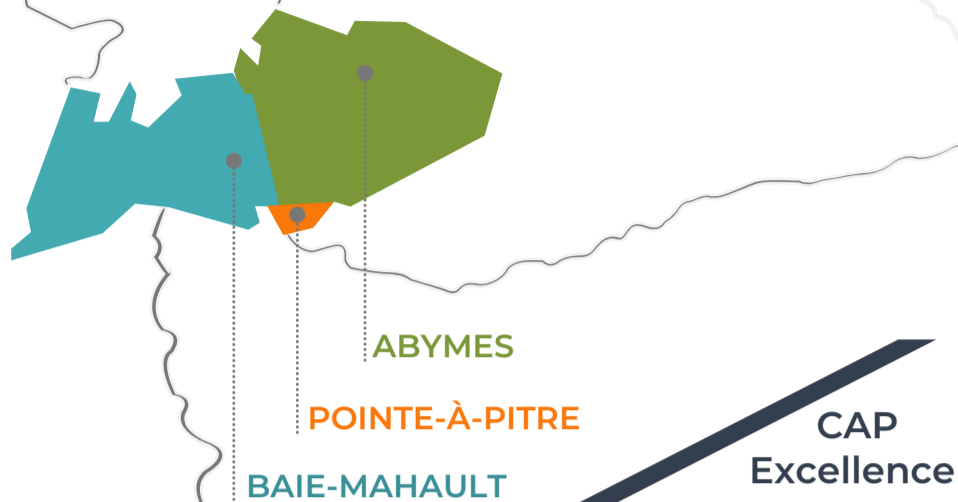


Les Déchets Ménagers Assimilés

CHIFFRES CLÉS

2020

cap excellence
COMMUNAUTÉ D'AGGLOMÉRATION



VOLET TECHNIQUE DMA

70 139 tonnes



691 kg/hab./an

Ordures Ménagères Résiduelles (OMR)
36 063 tonnes

28 400 bacs
Collecte en habitat individuel
2 à 3 fois/semaine
Collecte en habitat collectif
3 à 6 fois/semaine

Encombrants
17 710 tonnes

Collecte
1 à 4 fois/mois

Autres déchets
2 898 tonnes

- Divers : 17 tonnes
- DEEE : **784 tonnes**
- Métaux : **1 791 tonnes**
- DICB : **268 tonnes**
- Pneus : **35 tonnes**
- Batteries : **2,7 tonnes**

Déchets recyclables EMR et verre
2 263 tonnes

20 200 bacs de tri
215 points d'apport volontaire
1 PAV pour 472 habitants
Ratio EMR : **13,1 kg/hab./an**
Ratio verre : **9,2 kg/hab.an**

Déchets verts
11 205 tonnes

Collecte
1 à 2 fois/mois

2 825 COMPOSTEURS DISTRIBUÉS (CUMUL)
1 863 BENNES LIVREES
~ 150 EMPLOIS
+ DE 40 VÉHICULES DE COLLECTE

ENFOUISSEMENT 77 % **VALORISATION 23 %**

VOLET FINANCIER DMA

212 € TTC/hab.



306 € TTC/tonne



Recettes

Taxe d'enlèvement des ordures ménagères
27 500 680 €
Autres : 977 901 €
Contributions aux villes membres : - 4 205 956 €



Dépenses

Fonctionnement
21 227 111 €
Amortissements : 186 993 €
TVA : 252 985 €

Budget total 24 272 625 €

Retrouvez l'intégralité du **RAPPORT ANNUEL DÉCHETS 2020** sur www.capexcellence.net

0 800 315 315

Service & appel gratuits

gestiondechets@capexcellence.net