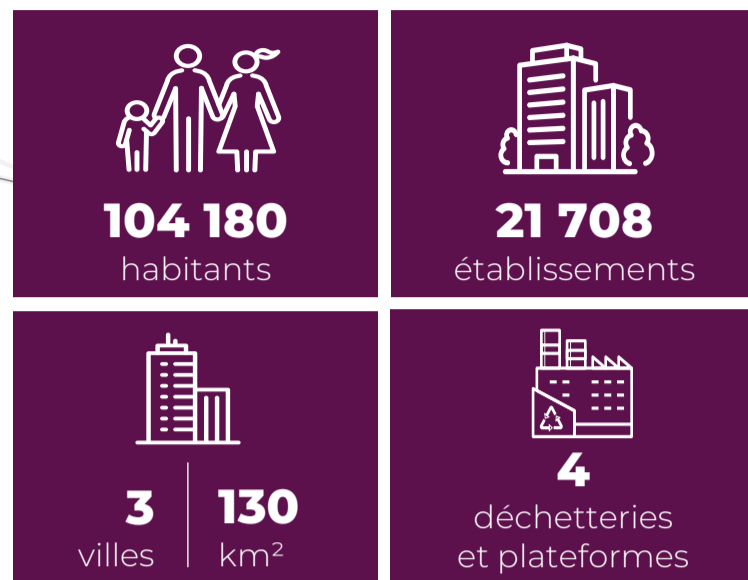
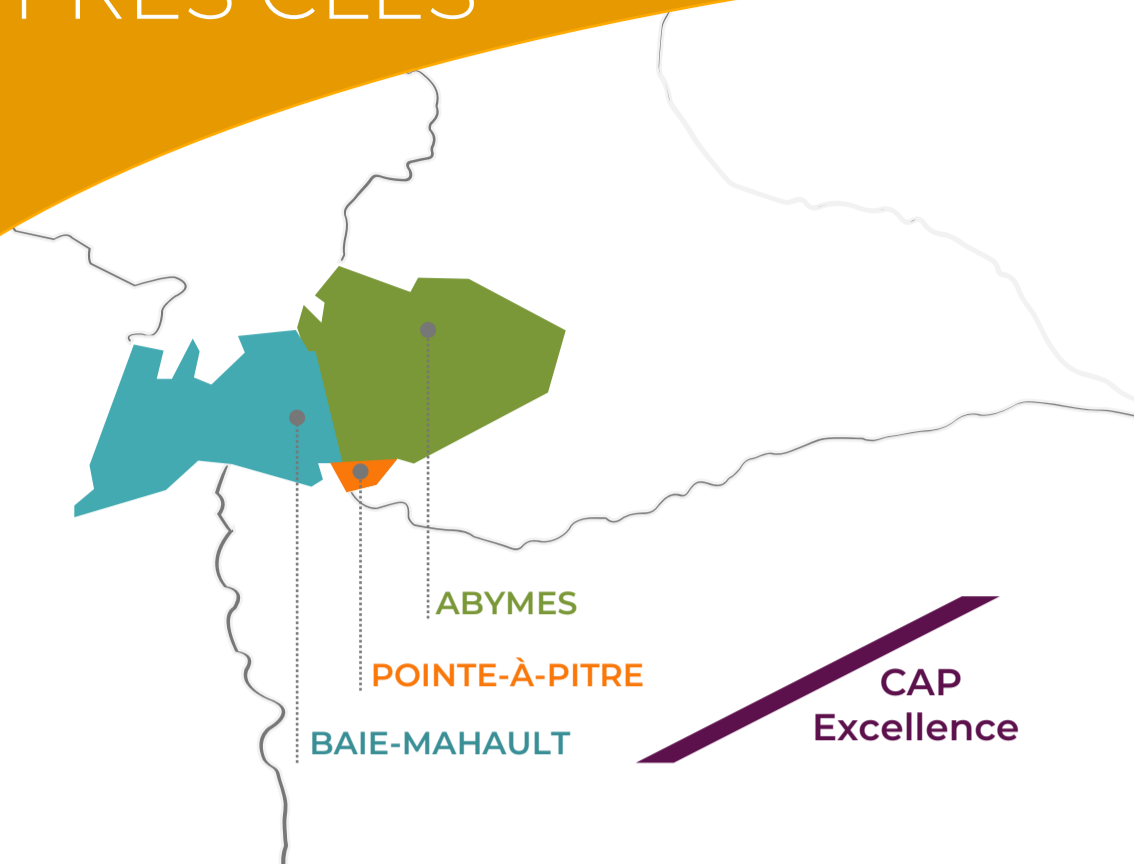


# Les Déchets Ménagers Assimilés

## CHIFFRES CLÉS

### 2018

**cap** excellence  
COMMUNAUTÉ D'AGGLOMÉRATION



## VOLET TECHNIQUE DMA

**71 197** tonnes



**683** kg/hab./an

**Ordures Ménagères Résiduelles (OMR)**  
**38 485** tonnes  
28 400 bacs  
Collecte en habitat individuel  
2 à 3 fois/semaine  
Collecte en habitat collectif  
3 à 6 fois/semaine

**Encombrants**  
**15 386** tonnes  
Collecte  
1 à 2 fois/mois

**Autres déchets**  
**4 402** tonnes  
Divers : **335** tonnes  
DEEE : **851** tonnes  
Métaux : **2 185** tonnes  
DICB : **986** tonnes  
Pneus : **26** tonnes  
Huiles : **19** tonnes  
Batteries : **NC**

**Déchets recyclables EMR et verre**  
**1 989** tonnes  
8 000 bacs de tri  
220 points d'apport volontaire  
1 PAV pour 474 habitants  
Ratio EMR : **11,4** kg/hab./an  
Ratio verre : **7,7** kg/hab.an

**Déchets verts**  
**10 935** tonnes  
Collecte  
1 à 2 fois/mois

**1 671 COMPOSTEURS DISTRIBUÉS**  
**2 200 BENNES À DISPOSITION**  
**155 EMPLOIS**  
**+ DE 40 VÉHICULES DE COLLECTE**

**ENFOUISSEMENT 76 %**      **VALORISATION 24 %**

## VOLET FINANCIER DMA

**204** € TTC/hab.



**299** € TTC/tonne



### Recettes

Taxe d'enlèvement des ordures ménagères  
**27 060 289** €  
Autres : 212 961 €  
Contributions aux villes membres : - 4 205 956 €



### Dépenses

Fonctionnement  
**21 638 477** €  
Amortissements : 96 056 €  
TVA : 293 465 €

**Budget total 23 067 094€**

Retrouvez l'intégralité du **RAPPORT ANNUEL DÉCHETS 2018** sur [www.capexcellence.net](http://www.capexcellence.net)

**0 800 315 315**

Service & appel gratuits

[gestiondechets@capexcellence.net](mailto:gestiondechets@capexcellence.net)