



OBJECTIFS DE QUALITÉ PAYSAGÈRE (OQP) ET PROJET DE SYNTHÈSE DU PLAN DE PAYSAGE COMMUNAUTAIRE

Présentation des Objectifs de Qualité Paysagère

OQP	Thématiques	Objectifs de Qualité Paysagère
1	Paysage et cadre de vie	Développer une stratégie de maillage entre quartier, habitat et végétal
2	Paysage et attractivité	Renforcer l'identité visuelle du territoire centre
3	Paysage et risques	Anticiper et gérer les risques climatiques
4	Paysage, milieux naturels et espaces agricoles	Préserver et valoriser les milieux naturels et les paysages agricoles
5	Paysage et mobilités	Apaiser les mobilités sur le territoire
6	Paysage et sensibilisation	Faire du Plan de Paysage le projet de tous

- ❑ Les 6 OQP sont déclinés en 30 Principes généraux d'actions spatialisés et cartographiés ci-après présentés

Présentation des Objectifs de Qualité Paysagère

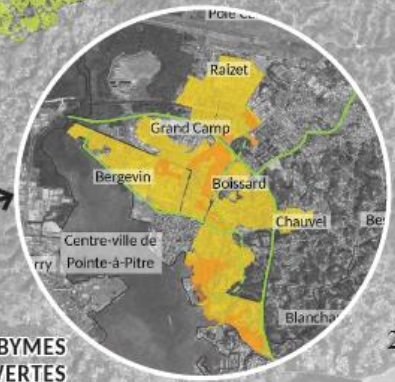
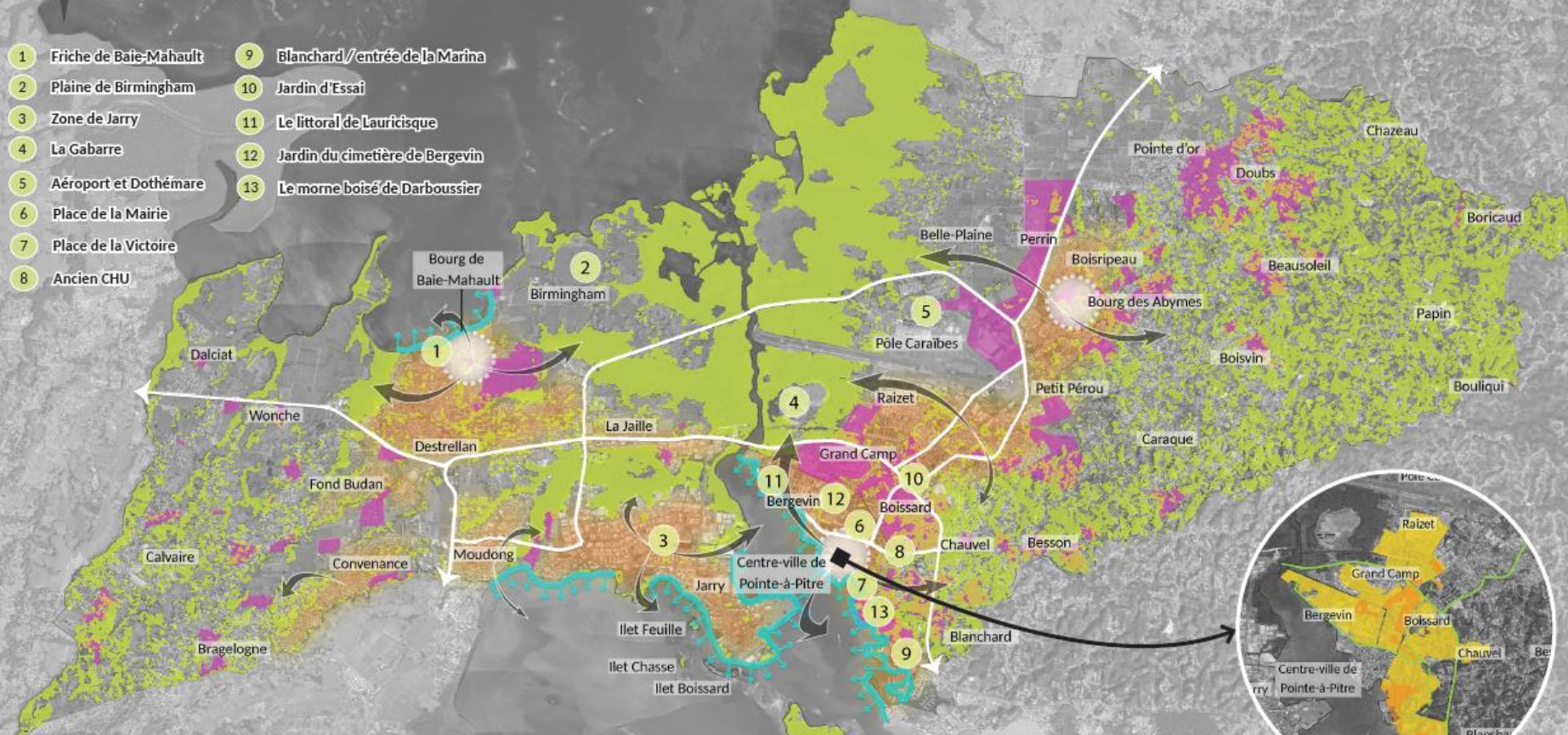
OQP
1

DÉVELOPPER UNE STRATÉGIE DE MAILLAGE ENTRE QUARTIER, HABITAT ET VÉGÉTAL

- Protéger les lieux de respiration existants et les arbres remarquables (symbolisé par les espaces arborés)
- Veiller à l'intégration paysagère des opérations futures (symbolisé par les zones à urbaniser des PLU)
- ① Créer des parcs, jardins et boisements urbains sur des sites stratégiques et prioritaires
- ➔ Végétaliser certaines voies de circulation, les fronts d'activités et les zones de stationnement dans les espaces urbains denses et créer des liaisons vers les paysages environnants (symbolisé par les espaces urbains)
- Promouvoir une architecture de qualité, donnant place au végétal et intégrée dans les paysages urbains des centralités (symbolisé par les centralités)
- ➔ Reconquérir le littoral par des aménagements paysagers reliant la ville à la mer



- | | |
|--------------------------|-----------------------------------|
| ① Friche de Baie-Mahault | ⑨ Blanchard//entrée de la Marina |
| ② Plaine de Birmingham | ⑩ Jardin d'Essai |
| ③ Zone de Jarry | ⑪ Le littoral de Lauricisque |
| ④ La Gabarre | ⑫ Jardin du cimetière de Bergevin |
| ⑤ Aéroport et Dothémare | ⑬ Le morne boisé de Darboussier |
| ⑥ Place de la Mairie | |
| ⑦ Place de la Victoire | |
| ⑧ Ancien CHU | |

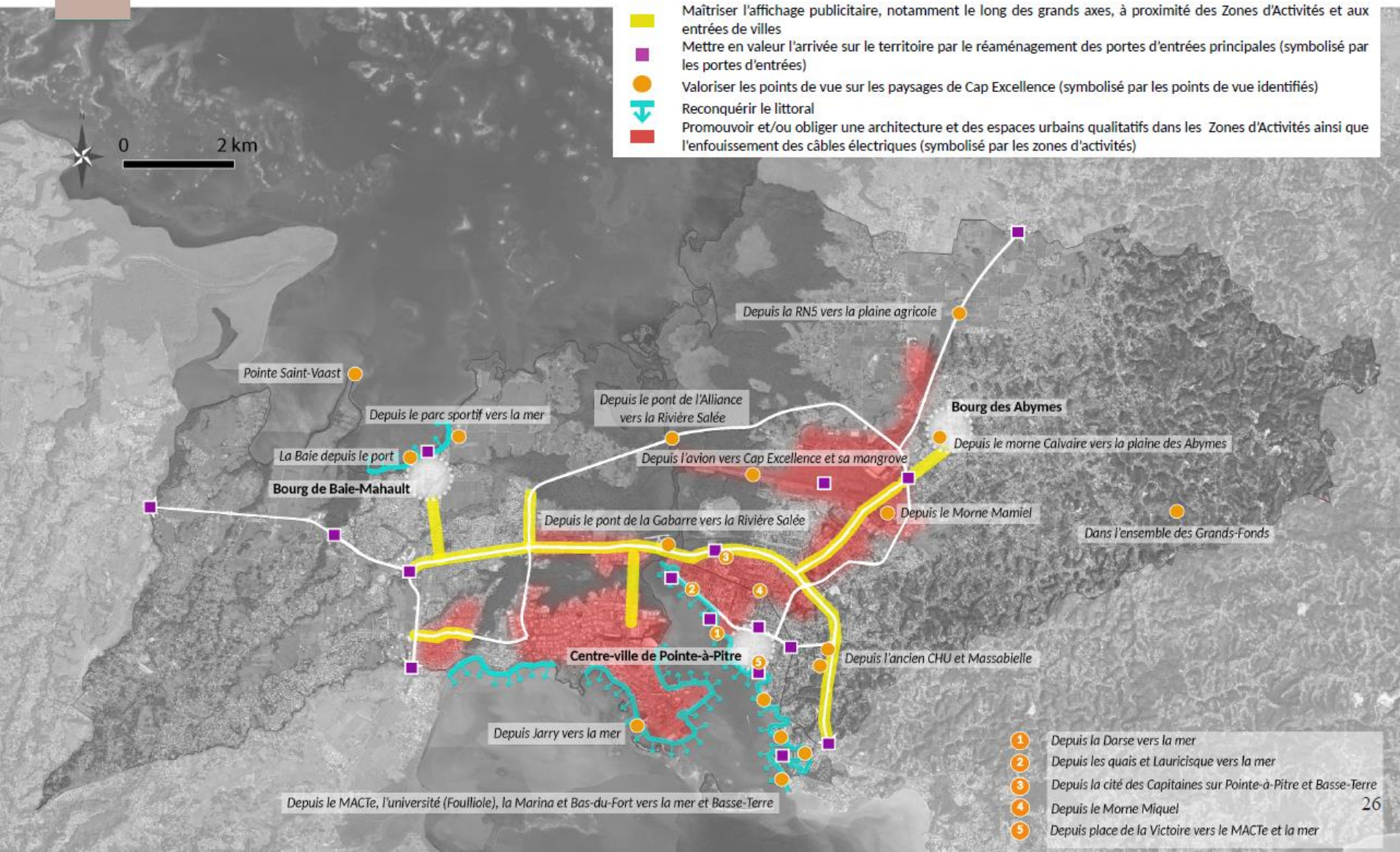


ZOOM SUR POINTE-À-PITRE/ABYMES
PROJET NPNRU DE CONTINUITÉS VERTES

Présentation des Objectifs de Qualité Paysagère

OQP
2

RENFORCER L'IDENTITE VISUELLE DU TERRITOIRE CENTRE







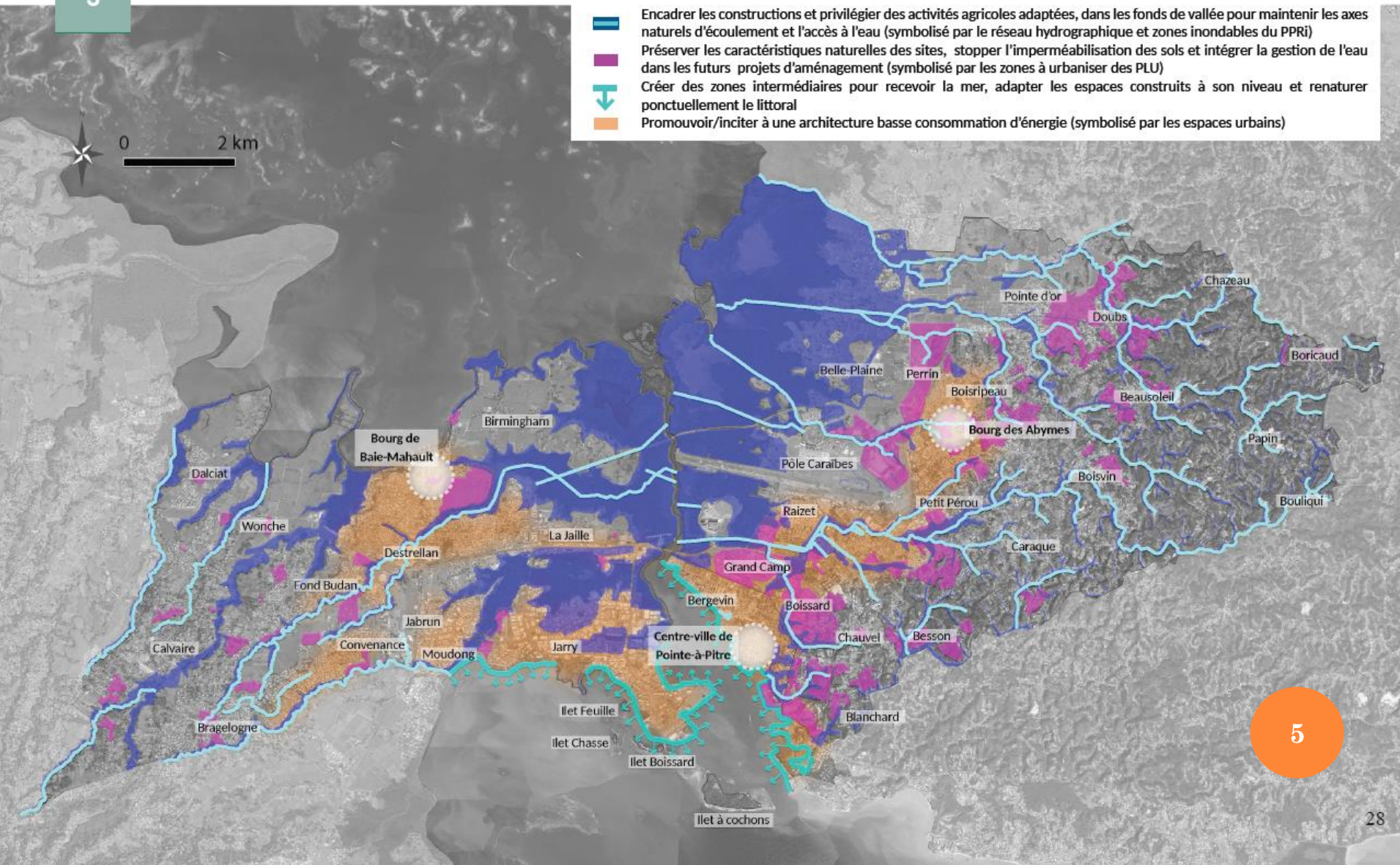
- 1 Depuis la Darse vers la mer
- 2 Depuis les quais et Lauricisque vers la mer
- 3 Depuis la cité des Capitaines sur Pointe-à-Pitre et Basse-Terre
- 4 Depuis le Morne Miquel
- 5 Depuis place de la Victoire vers le MACTe et la mer

Présentation des Objectifs de Qualité Paysagère

OQP
3

ANTICIPER ET GERER LES RISQUES CLIMATIQUES

-  Encadrer les constructions et privilégier des activités agricoles adaptées, dans les fonds de vallée pour maintenir les axes naturels d'écoulement et l'accès à l'eau (symbolisé par le réseau hydrographique et zones inondables du PPRi)
-  Préserver les caractéristiques naturelles des sites, stopper l'imperméabilisation des sols et intégrer la gestion de l'eau dans les futurs projets d'aménagement (symbolisé par les zones à urbaniser des PLU)
-  Créer des zones intermédiaires pour recevoir la mer, adapter les espaces construits à son niveau et renaturer ponctuellement le littoral
-  Proumouvoir/inciter à une architecture basse consommation d'énergie (symbolisé par les espaces urbains)









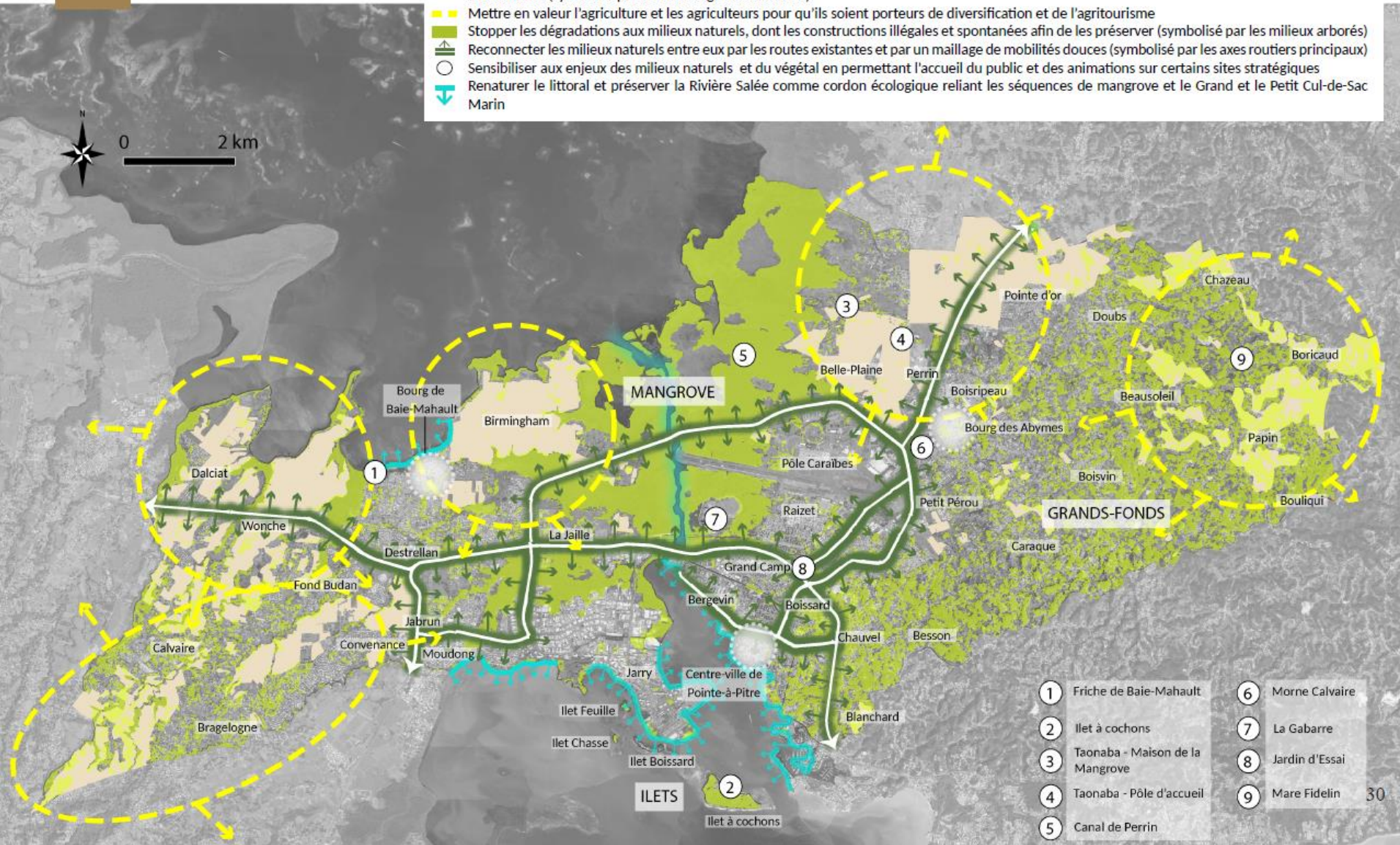
5

Présentation des Objectifs de Qualité Paysagère

OQP
4

PRÉSERVER ET VALORISER LES MILIEUX NATURELS ET LES PAYSAGES AGRICOLES DU TERRITOIRE

-  Protéger les plaines agricoles permettant d'atteindre la souveraineté alimentaire et poursuivre la protection du foncier agricole dans les documents d'urbanisme (symbolisé par les zones agricoles des PLU)
-  Mettre en valeur l'agriculture et les agriculteurs pour qu'ils soient porteurs de diversification et de l'agritourisme
-  Stopper les dégradations aux milieux naturels, dont les constructions illégales et spontanées afin de les préserver (symbolisé par les milieux arborés)
-  Reconnecter les milieux naturels entre eux par les routes existantes et par un maillage de mobilités douces (symbolisé par les axes routiers principaux)
-  Sensibiliser aux enjeux des milieux naturels et du végétal en permettant l'accueil du public et des animations sur certains sites stratégiques
-  Renaturer le littoral et préserver la Rivière Salée comme cordon écologique reliant les séquences de mangrove et le Grand et le Petit Cul-de-Sac Marin

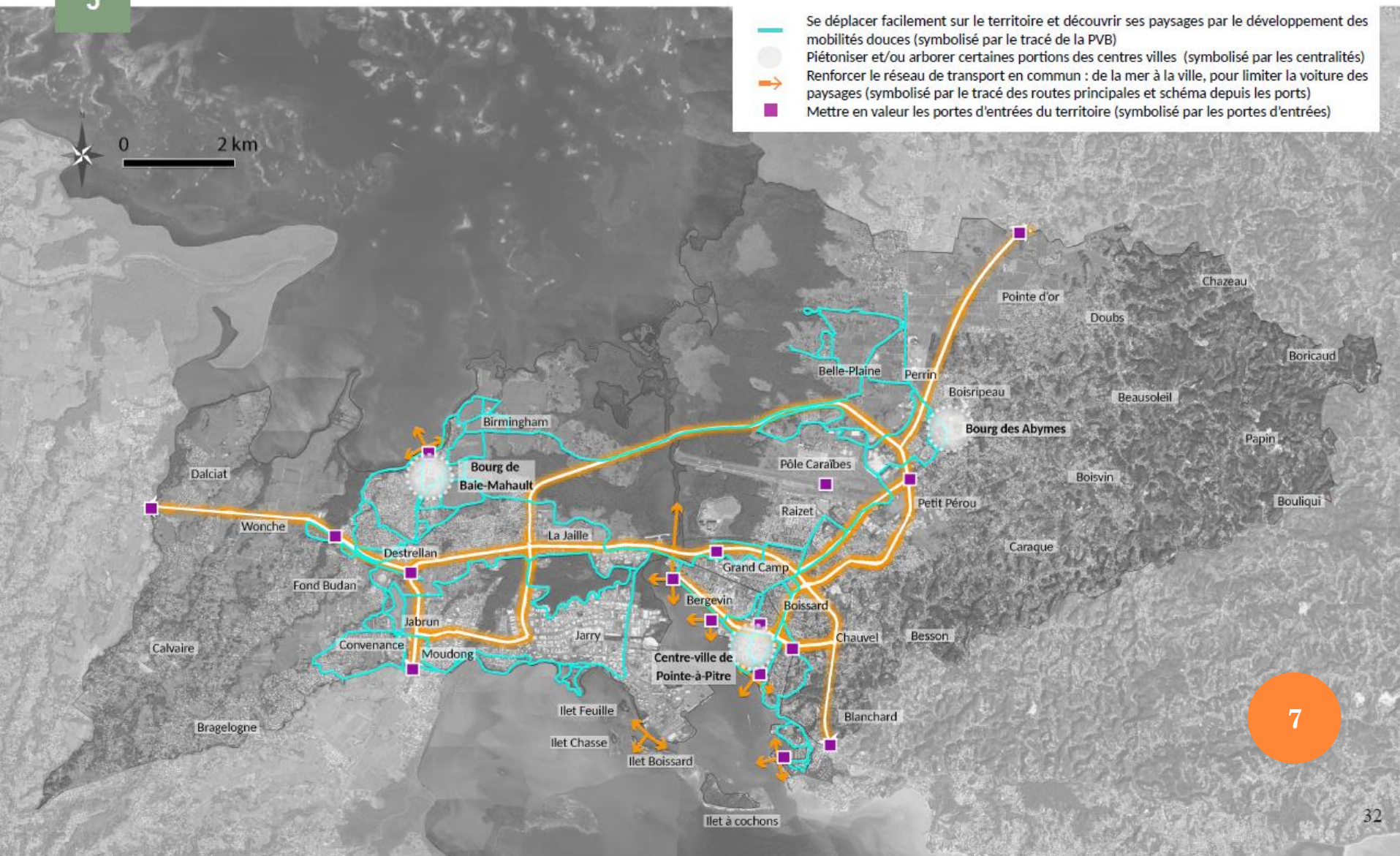


- | | | | |
|---|---------------------------------|---|----------------|
| 1 | Friche de Baie-Mahault | 6 | Morne Calvaire |
| 2 | Ilet à cochons | 7 | La Gabarre |
| 3 | Taonaba - Maison de la Mangrove | 8 | Jardin d'Essai |
| 4 | Taonaba - Pôle d'accueil | 9 | Mare Fidelin |
| 5 | Canal de Perrin | | |

Présentation des Objectifs de Qualité Paysagère

OQP
5

APAISER LES MOBILITÉS SUR LE TERRITOIRE



Présentation des Objectifs de Qualité Paysagère

OQP
6

FAIRE DU PLAN DE PAYSAGE LE PROJET DE TOUS



Réunion publique dans le cadre de la concertation SCoT - Plan de Paysage (novembre 2021)

LA CARTOGRAPHIE DES ACTEURS DU PLAN DE PAYSAGE



PAYSAGE ET SENSIBILISATION

PRINCIPES GENERAUX D'ACTION

- 6.1 Encourager la découverte et la connaissance des paysages : campagnes de communication sur l'identité visuelle / la reconnaissance du territoire
- 6.2 Former aux nouvelles approches du paysage (valeur économique, valeur sociale etc.)
- 6.3 Renforcer le savoir-faire et sensibiliser les acteurs communautaires : compétences territoriales, milieu associatif, etc.
- 6.4 Poursuivre et animer la démarche
- 6.5 Encourager les initiatives locales, associatives et citoyennes, donner envie de participer et d'être acteur du changement
- 6.6 Porter une réflexion sur la gouvernance du paysage

Exemples d'actions : mettre en place des formations, créer un site internet dédié, page sur les réseaux sociaux, mettre en place un poste de paysagiste qui s'assure de la mise en œuvre du Plan de Paysage, revue de projets annuels, conférences, ciné-débat, sortie thématique avec associations, ateliers participatifs, sorties scolaires, créer des associations autour du paysage et des commissions citoyennes, animations, interventions temporaires (land art, ateliers découvertes...), mettre en œuvre des expositions impliquant les acteurs locaux, etc.

Un projet synthétisé : La trame paysagère douce

Renforcer les **centralités** et les **quartiers d'habitat** par l'insertion du **végétal** et les **mobilités douces**

Créer un réseau d'**îlots paysagers** et ses continuités, lignes directrices des **mobilités douces**

Interdire l'extension de l'urbanisation et préserver les **milieux naturels** et les **espaces agricoles**

Préserver et reconstruire les **écoulements naturels** des cours d'eau



Valoriser la visibilité des **fronts d'activités** depuis les axes routiers et requalifier les **espaces publics des ZA**

Conforter le réseau de **transports en commun** en continuité des **mobilités douces**

LA TRAME PAYSAGÈRE DOUCE, COLONNE VERTÉBRALE DU PLAN DE PAYSAGE REPOSANT SUR DEUX SOCLES : LE VÉGÉTAL ET LES MOBILITÉS

Redonner aux villes et à l'Agglomération la pleine capacité d'agir sur leur **littoral**

Identifier et donner à voir l'**identité paysagère** de Cap Excellence

CONSEIL COMMUNAUTAIRE

PRÉSENTATION DES OQP ET DU PROJET DE SYNTHÈSE DU PROJET DE PLAN DE PAYSAGE

Un projet synthétisé et cartographié

Renforcer les **centralités** et les **quartiers d'habitat** par l'insertion du **végétal** et les **mobilités douces**

- Les centralités
- Les quartiers d'habitat

Créer un réseau d'**îlots paysagers** et ses continuités, lignes directrices des **mobilités douces**

- Les sites prioritaires pour la création de parcs urbains
- Les continuités paysagères à créer

Valoriser la visibilité des **fronts d'activités** depuis les axes routiers et requalifier les **espaces publics des ZA**

- Les Zones d'Activités économiques

Conforter le réseau de **transports en commun** en continuité des **mobilités douces**

- De la mer...
- ...A la ville

Interdire l'extension de l'urbanisation et préserver les **milieux naturels et les espaces agricoles**

- Les milieux naturels
- Les espaces agricoles

Préserver et reconstruire les **écoulements naturels** des cours d'eau

- Les cours d'eau et ravines

Redonner aux villes et à l'Agglomération la pleine capacité d'agir sur leur **littoral**

- ↓ Les espaces urbains littoraux

Identifier et donner à voir l'**identité paysagère** de Cap Excellence

- Les portes d'entrées

